

বার্ষিক সামষ্টিক মূল্যায়ন ২০২৪
শিল্প ও সংস্কৃতি
ষষ্ঠ শ্রেণি

বার্ষিক সামষ্টিক মূল্যায়ন ২০২৪
শিল্প ও সংস্কৃতি
ষষ্ঠ শ্রেণি

সাধারণ নির্দেশনা

- মাধ্যমিক স্তরের ২০২৪ শিক্ষাবর্ষের বার্ষিক পরীক্ষা গ্রহণ সংক্রান্ত মূল্যায়ন নির্দেশনা:

২০২৪ শিক্ষাবর্ষের ষষ্ঠ, সপ্তম, অষ্টম এবং নবম শ্রেণির সামষ্টিক মূল্যায়ন/পরীক্ষা জাতীয় শিক্ষাক্রম ২০২২ এর ভিত্তিতে লিখিত পরীক্ষা অনুষ্ঠিত হবে।

১. মূল্যায়ন কার্যক্রম শিখনকালীন মূল্যায়ন এবং বার্ষিক সামষ্টিক মূল্যায়ন এই দুটি ভাগে অনুষ্ঠিত হবে।
২. মোট ১০০ নম্বরের মধ্যে শিখনকালীন মূল্যায়নের গুরুত্ব হবে ৩০% এবং বার্ষিক সামষ্টিক মূল্যায়নের গুরুত্ব হবে ৭০%।
৩. বার্ষিক সামষ্টিক মূল্যায়ন অনুষ্ঠিত হবে ১০০ নম্বরের লিখিত পরীক্ষার মাধ্যমে। ১০০ নম্বরের লিখিত পরীক্ষায় প্রাপ্ত নম্বর ৭০ নম্বরে রূপান্তর করে এবং শিখনকালীন মূল্যায়নের বরাদ্দকৃত ৩০ নম্বরের মধ্যে প্রাপ্ত নম্বর একত্রিত করে মোট ১০০ নম্বরের ভিত্তিতে বিষয়ভিত্তিক ফলাফল নির্ধারণ করতে হবে।।
৪. (ক) বিষয়ভিত্তিক নির্দেশনাবলীতে উল্লিখিত নির্দেশনা মোতাবেক শিখনকালীন মূল্যায়ন কার্যক্রম সংশ্লিষ্ট শিক্ষা প্রতিষ্ঠানের বার্ষিক পরীক্ষা অনুষ্ঠিত হওয়ার পূর্বেই সম্পন্ন করতে হবে।
(খ) শিখনকালীন মূল্যায়নের জন্য সংগৃহীত রেকর্ডসমূহের কপি যথাযথভাবে সংরক্ষণ করতে হবে।
(গ) শিখনকালীন মূল্যায়ন পরিচালনার জন্য বিষয়ভিত্তিক নির্দেশনাসমূহ যথাযথভাবে অনুসরণ করতে হবে।
৫. নৈর্ব্যক্তিকসহ সকল বিষয়ের লিখিত পরীক্ষা গ্রহণের মোট সময় হবে ৩ ঘন্টা।
৬. বিষয়শিক্ষকগণ নিজ নিজ বিদ্যালয়ের শিক্ষার্থীদের জন্য যথাযথ গোপনীয়তা রক্ষা করে শিক্ষা মন্ত্রণালয় প্রদত্ত নমুনা প্রশ্নপত্রের মতো নিজেরাই প্রশ্নপত্র তৈরি করে বার্ষিক পরীক্ষা গ্রহণ করবেন।
৭. সংশ্লিষ্ট শিক্ষা প্রতিষ্ঠানের প্রধান শিক্ষকগণকে শ্রেণি/বিষয় শিক্ষকের সাহায্যে যথাযথ গোপনীয়তা রক্ষা করে প্রশ্নপত্র প্রণয়ন এবং পরীক্ষা গ্রহণ সংক্রান্ত কার্যাদি সম্পন্ন করতে হবে।
৮. লিখিত পরীক্ষার উত্তর লেখার জন্য বিদ্যালয় কর্তৃক প্রয়োজনীয় খাতা সরবরাহ করতে হবে।
৯. মাদ্রাসা এবং কারিগরি শিক্ষার ধারার বিশেষায়িত বিষয়সমূহের বার্ষিক পরীক্ষা পূর্বের ন্যায় অনুষ্ঠিত হবে।
১০. সকল ধারার দশম শ্রেণির বার্ষিক পরীক্ষা পূর্বের ন্যায় অনুষ্ঠিত হবে।

বার্ষিক সামষ্টিক মূল্যায়ন নির্দেশিকা ২০২৪

বিষয় : শিল্প ও সংস্কৃতি

ষষ্ঠ শ্রেণি

(ক) বার্ষিক পরীক্ষার পাঠ্যক্রম

ক্রম	অভিজ্ঞতার নাম	তত্ত্বীয়	ব্যবহারিক
১.	স্বাধীনতা তুমি	সংশ্লিষ্ট অভিজ্ঞতার বিষয়বস্তু	মুক্তিযুদ্ধ ও স্বাধীনতা দিবসের আলোকে ঐক্য গান/ নাচ/ কবিতা/ ছড়া/ লেখা/আবৃত্তি করবে।
২.	নব আনন্দে জাগো	সংশ্লিষ্ট অভিজ্ঞতার বিষয়বস্তু	গ্রীষ্মকালের দৃশ্য পহেলা বৈশাখ উৎসবকে কেন্দ্র করে ঐক্য/ গড়া/ গান/ নাচ/ কবিতা/ ছড়া/ লেখা কার্ড তৈরি
৩.	আম্মার আত্মীয়	সংশ্লিষ্ট অভিজ্ঞতার বিষয়বস্তু	বিভিন্ন রেখা ও আকার ব্যবহার করে গাছ অংকন
৪.	বৃষ্টির ধারায় বর্ষা আসে	সংশ্লিষ্ট অভিজ্ঞতার বিষয়বস্তু	বর্ষা প্রকৃতির ছবি আঁকবে বর্ষার গান, কবিতা, আবৃত্তি এবং পছন্দের গানের সাথে নাচের মুদ্রা

(খ) মূল্যায়ন কাঠামো

শিখনকালীন	সামষ্টিক
৩০%	৭০%

(গ) প্রশ্নের ধারা ও মানবন্টন

(i) শিখনকালীন মূল্যায়ন

আইটেমের নাম (Item type)	নির্ধারিত নম্বর/ওয়েটেজ
শ্রেণির কাজ (একক, দলগত)	১০
বইয়ের কাজ (বইয়ের নির্ধারিত স্থানে লেখা/ছবি আঁকা)	১০
বাড়ির কাজ (শিক্ষক নির্দেশিকা অনুসারে)	১০
মোট	৩০

(ii) সামষ্টিক মূল্যায়ন (অভীক্ষার ধরন: লিখিত ; পূর্ণনম্বর : ১০০)

আইটেমের নাম (Item name)	প্রশ্নের সংখ্যা	মোট নম্বর	সময়	
ব্যবহারিক অংশ				
চারুকলা/ সংগীত / নৃত্য / অভিনয় / যন্ত্র সংগীত ইত্যাদি যে কোনো একটি শাখার ব্যবহারিক কাজ	১	১×২০=২০	৩ ঘন্টা	
বন্ধুখাতা	১	১×১৫=১৫		
তত্ত্বীয় অংশ				
এক কথায় প্রকাশ	১৫	১×১৫=১৫		
সংক্ষিপ্ত উত্তরের প্রশ্ন	৪	৫×৪=২০		
ছবি দেখে লেখো	১	১০×১=১০		
রচনামূলক উত্তরের প্রশ্ন	২	১০×২=২০		
মোট		১০০		

*১০০ নম্বরের মধ্যে শিক্ষার্থীর প্রাপ্ত নম্বরকে ৭০% এ কনভার্ট করা হবে।

এটি একটি নমুনা প্রশ্নপত্র। এই নমুনা প্রশ্নপত্রের আলোকে আপনি এই বিষয়ে আপনার প্রশ্নপত্র তৈরি করবেন।
কোনোভাবেই নমুনা প্রশ্নপত্র হুবহু ব্যবহার করা যাবে না।

বার্ষিক পরীক্ষা ২০২৪

শিল্প ও সংস্কৃতি
ষষ্ঠ শ্রেণির নমুনা প্রশ্নপত্র
সময়: ৩ ঘন্টা
পূর্ণমান : ১০০

(ডান পাশে প্রশ্নের জন্য নির্ধারিত নম্বর উল্লেখ করা হয়েছে)

তৃতীয় অংশ (ক বিভাগ)

মোট নম্বর ৬৫

১. এক কথায় উত্তর দাও/অতি সংক্ষিপ্ত উত্তর প্রশ্ন (সব কয়টি প্রশ্নের উত্তর দিতে হবে)

১৫X১= ১৫

- ক) জাতীয় স্মৃতিসৌধের স্থপতির নাম লেখো।
- খ) ‘আমার ভাইয়ের রক্তে রাঙানো...’ গানটির রচয়িতা কে?
- গ) তোমার এলাকায় ২টি লোকশিল্পের নাম লেখো।
- ঘ) মুক্তিযুদ্ধের সময় বাংলাদেশকে কয়টি সেক্টরে ভাগ করা হয়েছিল?
- ঙ) লোকশিল্পকে আমাদের সংস্কৃতির किसের সাথে তুলনা করা হয়েছে?
- চ) পরিবেশন কলার অন্তর্গত দুইটি শাখার নাম লেখো।
- ছ) ছবি আঁকার ক্ষেত্রে বস্তুর ত্রিমাত্রিক রূপকে কী বলে?
- জ) গান, বাজনা আর নাচ এই তিনের সমাহারকে কী বলে?
- ঝ) দেহের কোন ভঙ্গির মাধ্যমে নাচে অনুভূতির প্রকাশ করা হয়?
- ঞ) রঙের উৎস কী?
- ট) ছবিতে হালকা রং দিয়ে কী ফুটিয়ে তোলা হয়?
- ঠ) বস্তুর পৃষ্ঠের গুণমানকে কী বলে?
- ড) পরিবারে আমাদের আত্মার আত্মীয় কারা?
- ঢ) নাচের দুইটি উপাদানের নাম লিখ?
- ণ) সব বর্ণ বা রং মিলে কোন রং তৈরি হয়।

• অতি সংক্ষিপ্ত প্রশ্নের জন্য বিবেচ্য বিষয় বা রুব্রিক্স

অতি সংক্ষিপ্ত প্রশ্ন মূল্যায়নের ক্ষেত্রে সঠিক শব্দ বা শব্দগুচ্ছ এসেছে কিনা লক্ষ রাখতে হবে।

উত্তর মালা: ক - সৈয়দ মাইনুল হোসেন, খ- আবদুল গাফফার চৌধুরী, গ- মাটির হাঁড়ি, পাটের শিকা. ঘ- ১১টি, ঙ- শিকড়ের সাথে, চ- সংগীত, অভিনয়, ছ- গড়ন, জ- সংগীত, ঝ- মুখভঙ্গির মাধ্যমে, ঞ- আলো, ট- আলো, ঠ- বুনট, ড- মা, বাবা, ভাই, বোন, পোষা প্রাণী, ঢ- মুদ্রা, পোশাক, ণ- কালো।

২. সংক্ষিপ্ত উত্তর প্রশ্ন (যে কোনো ৪ টি)

৪X৫=২০

(ক) বাবুই পাখিকে তাঁতিপাখি বলা হয় কেন?

(খ) শিল্পকলা কাকে বলে?

(গ) শহিদ মিনার কেন তৈরি করা হয়েছিল?

(ঘ) ছবি আঁকার ক্ষেত্রে পরিসর কী?

(ঙ) মিশ্র রং কাকে বলে?

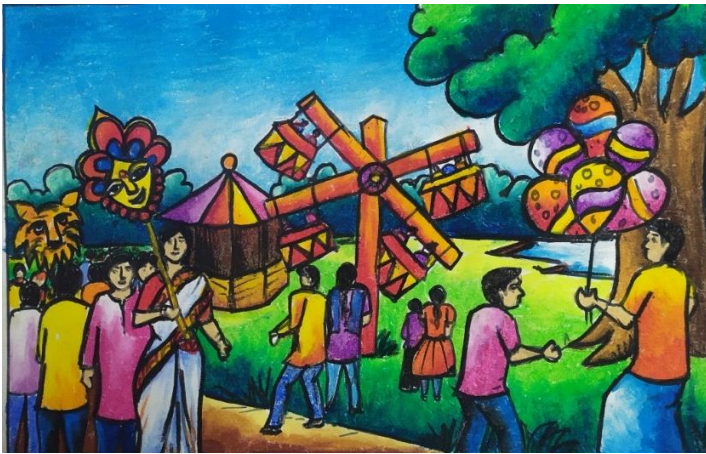
• সংক্ষিপ্ত প্রশ্নের জন্য বিবেচ্য বিষয় বা রুব্রিক্স

নমুনা প্রশ্ন: বাবুই পাখিকে তাঁতিপাখি বলা হয় কেন?

মূল্যায়নে বিবেচ্য	প্রাপ্ত নম্বর	মন্তব্য
বাবুই পাখির বাসা তৈরির স্থান উল্লেখ করতে পারলে	২	
দক্ষ তাঁতির কাজের সাথে তুলনা করলে	৩	

৩. ছবি দেখে লেখো। (আর্ট এপ্রিসিয়েশন/ ক্রিয়েটিভ রাইটিং)

১০X১=১০



উপরের ছবি দেখে যা মনে হচ্ছে নিজের ভাষায় লেখো।

• ছবি দেখে লিখো (আর্ট এপ্রিসিয়েশন/ ক্রিয়েটিভ রাইটিং) এর জন্য বিবেচ্য বিষয় বা রুব্রিক্স

মূল্যায়নে বিবেচ্য	প্রাপ্ত নম্বর	মন্তব্য
ছবির বিষয়বস্তু সঠিকভাবে পর্যবেক্ষণ করে লেখা	২	
বর্ণনায় নিজস্ব কল্পনার উপস্থিতি	৩	
উপস্থাপনার মধ্যে সৃজনশীলতা	৩	
ছবিটি সম্পর্কে নিজস্ব মতামত দিতে পারা	২	

নোট:

- শিক্ষক প্রশ্নে এমন একটি ছবি তুলে দেবেন যাতে শিক্ষার্থীরা কল্পনা করে লেখার সুযোগ পায়।
- ছবিগুলোতে বিভিন্ন অবজেক্ট যথেষ্ট বড়ো থাকবে যাতে শিক্ষার্থীরা ভালো করে বুঝতে পারে।
- এমন ছবি নির্বাচন করবেন যা ফটোকপি করলেও স্পষ্ট বোঝা যায়।

৪. রচনামূলক উত্তর প্রশ্ন

১০X২=২০

(যে কোনো ২ টি)

- ক) স্মৃতি সৌধের সাতটি স্তম্ভ স্বাধীনতা সংগ্রামের কোন কোন পর্যায়কে নির্দেশ করেছে, বর্ণনা করো।
- খ) শিল্পকলা বলতে কী বোঝ? শিল্পকলার শাখাগুলোকে কেন হরেক রকম পাখির সঙ্গে তুলনা করা হয়েছে?
- গ) ছবি আঁকার ক্ষেত্রে মূল উপাদান গুলো কী কী? যেকোনো দুটি উপাদান সম্পর্কে আলোচনা করো।
- ঘ) বর্ষাকালে প্রকৃতিতে কী কী পরিবর্তন তুমি লক্ষ্য করেছো, ১০ টি বাক্যে লিখো।

• রচনামূলক প্রশ্নের জন্য বিবেচ্য বিষয় বা রুব্রিক্স

উত্তরপত্র মূল্যায়নের পূর্বে প্রতিটি প্রশ্নের জন্য সম্ভাব্য উত্তর স্থির করে রুব্রিক্স বা নম্বর বিভাজন তৈরি করে নিতে হবে।

উদাহরণস্বরূপ একটি রুব্রিক্স নিচে দেওয়া হলো।

নমুনা প্রশ্ন: স্মৃতি সৌধের সাতটি স্তম্ভ স্বাধীনতা সংগ্রামের কোন কোন পর্যায়কে নির্দেশ করেছে, বর্ণনা করো।

মূল্যায়নে বিবেচ্য	প্রাপ্ত নম্বর	মন্তব্য
	১	
কাদের সম্মানে জাতীয় স্মৃতিসৌধ তৈরি হয়েছিল	১	
সংগ্রামের পর্যায়গুলোর সন উল্লেখ করতে পারা	৩	
সংগ্রামের পর্যায়গুলোর নাম উল্লেখ করতে পারা	৩	
স্মৃতিসৌধের স্থাপত্যশৈলীর বর্ণনা দিতে পারলে	২	

ব্যবহারিক অংশ (খ বিভাগ)

মোট নম্বর - ৩৫

১. বন্ধুখাতা প্রদর্শন ১৫
২. যে কোনো একটি কাজ/ কার্যক্রম করে দেখাও- ২০

পহেলা বৈশাখ উৎসবকে কেন্দ্র করে ঐক্য/ গড়া/ গান/ নাচ/ কবিতা/ ছড়া/ লেখা কার্ড তৈরি।

• **বন্ধুখাতা প্রদর্শন**

পরীক্ষার সময় শিক্ষার্থীদের বন্ধুখাতা নিয়ে আসতে বলতে হবে।

মূল্যায়নে বিবেচ্য	প্রাপ্ত নম্বর	মন্তব্য
নিজের সৃজনশীলতা প্রয়োগ করে বন্ধুখাতা তৈরি	৫	
সিলেবাস অনুসারে পাঠ্যপুস্তকে নির্দেশিত সকল কাজ সম্পাদন	৫	বন্ধুখাতাতে এসব কাজ থাকতে হবে
অধিকতর অনুশীলন	৫	বন্ধুখাতাতে এসব কাজ থাকতে হবে

• **ব্যবহারিক কাজ মূল্যায়নে করণীয় বা নুত্রিঙ্গ**

• ছবি আঁকার ক্ষেত্রে বিবেচনায় রাখতে হবে:

মূল্যায়নে বিবেচ্য	প্রাপ্ত নম্বর	মন্তব্য
বিষয়বস্তুগুলো সঠিক আকার ও আকৃতিতে আঁকা হয়েছে কিনা সেটি বিবেচনায় আনতে হবে	৫	পরিপ্রেক্ষিতের সঙ্গেও এটি সম্পৃক্ত
ছবির বিষয়বস্তুর সজ্জা বা কম্পোজিশন সঠিক হয়েছে কিনা; অর্থাৎ কাগজের অনুপাতে বিষয়বস্তুগুলো সঠিক আকারে এবং সঠিক স্থানে আছে কিনা বিবেচনায় আনতে হবে	৫	
পরিপ্রেক্ষিতের বা দূরত্ব ও অনুপাতের ব্যবহার করেছে কিনা; অর্থাৎ দূরের বস্তু ছোট এবং কাছের বস্তু বড়ো দেখানো হয়েছে কিনা বিবেচনায় আনতে হবে	৫	আকার ও আকৃতির সঙ্গেও এটি সম্পৃক্ত
রং/ আলোছায়ার সঠিক ব্যবহার হয়েছে কিনা বিবেচনায় আনতে হবে	৫	

• **সংগীত ও নৃত্যের ক্ষেত্রে বিবেচনায় রাখতে হবে:**

মূল্যায়নে বিবেচ্য	প্রাপ্ত নম্বর	মন্তব্য
উচ্চারণ/ নাচের মুদ্রা	৫	
তাল ও লয়	১০	
সুর/ ভাবরস (এক্সপ্রেশন)	৫	

• **অভিনয়ের ক্ষেত্রে বিবেচনায় রাখতে হবে:**

মূল্যায়নে বিবেচ্য	প্রাপ্ত নম্বর	মন্তব্য
সঠিকভাবে চরিত্রের রূপায়ন	১০	
উচ্চারণ	৫	
ভাবপ্রকাশ (এক্সপ্রেশন)	৫	

• **আবৃত্তির ক্ষেত্রে বিবেচনায় রাখতে হবে:**

মূল্যায়নে বিবেচ্য	প্রাপ্ত নম্বর	মন্তব্য
উচ্চারণ	৫	
লয়, ছন্দ	৫	
ভাবপ্রকাশ (এক্সপ্রেশন)	১০	